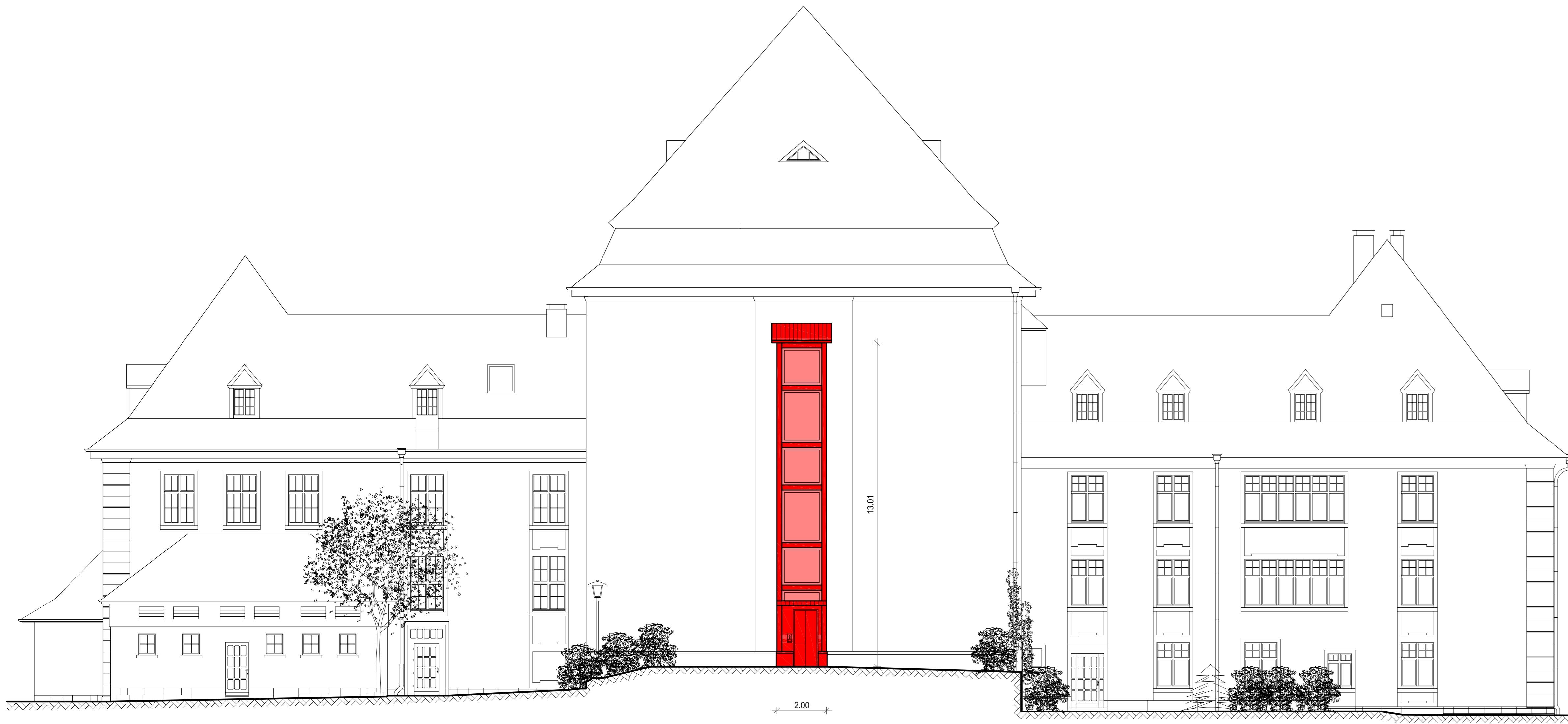
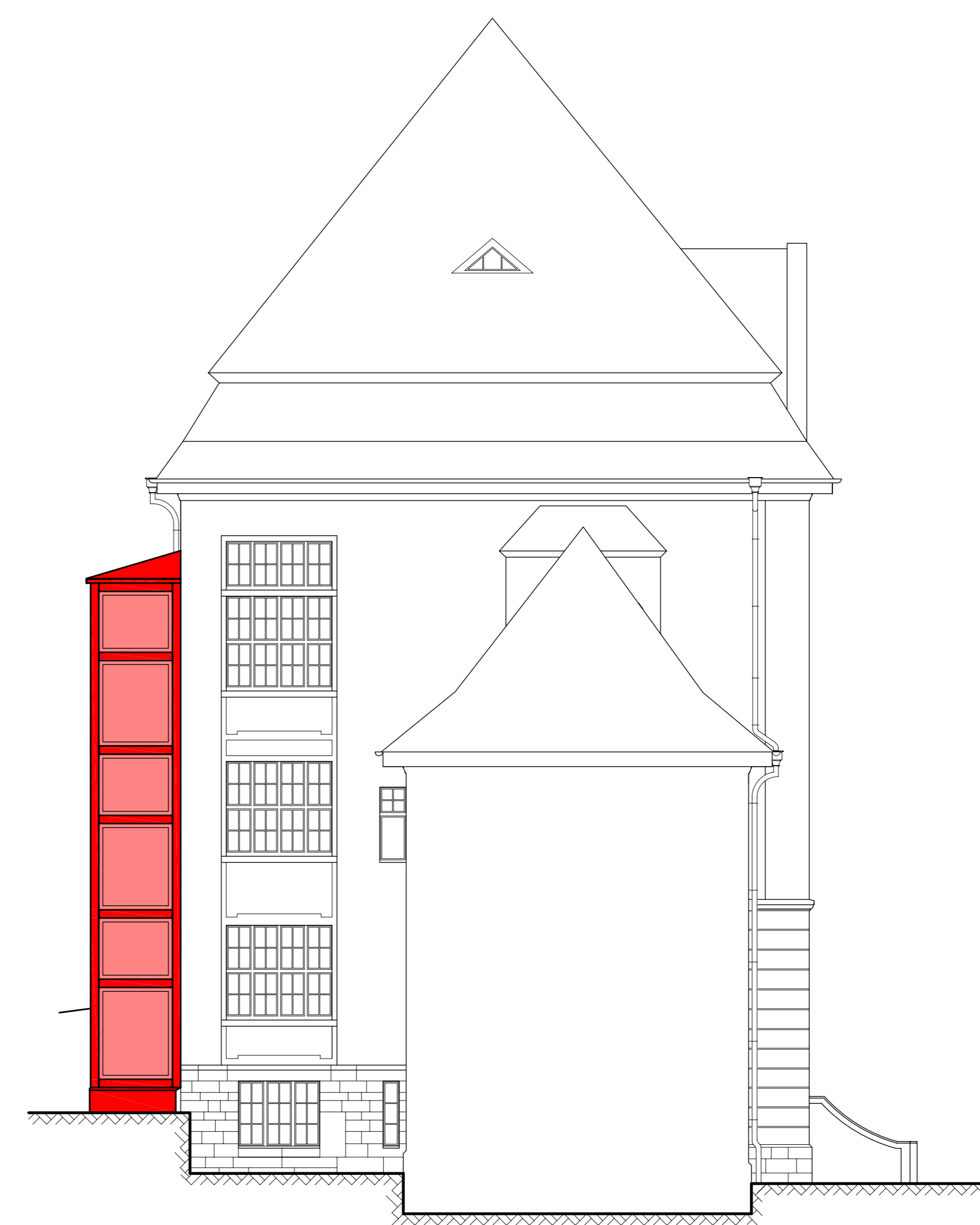


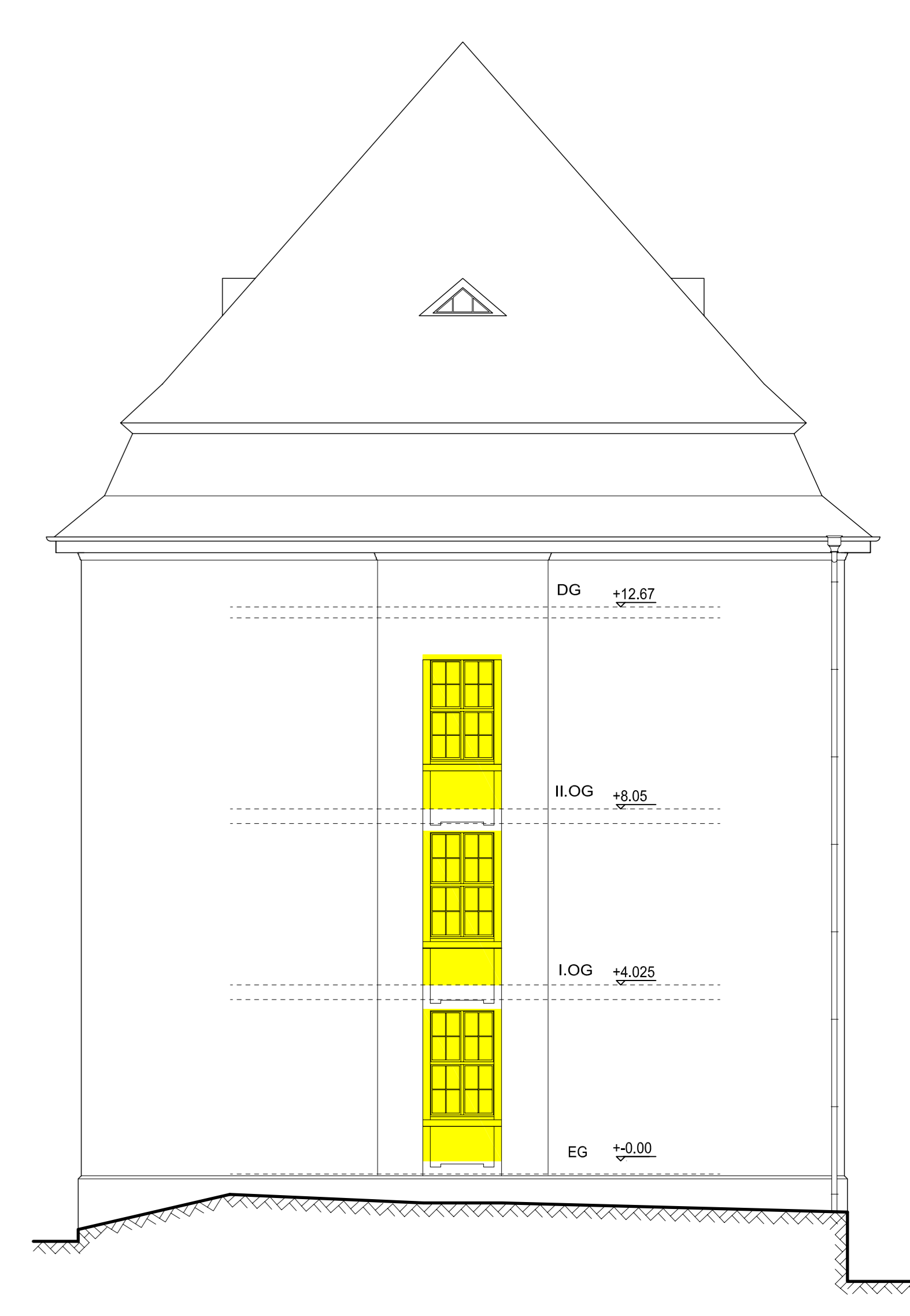
Ansicht Süd



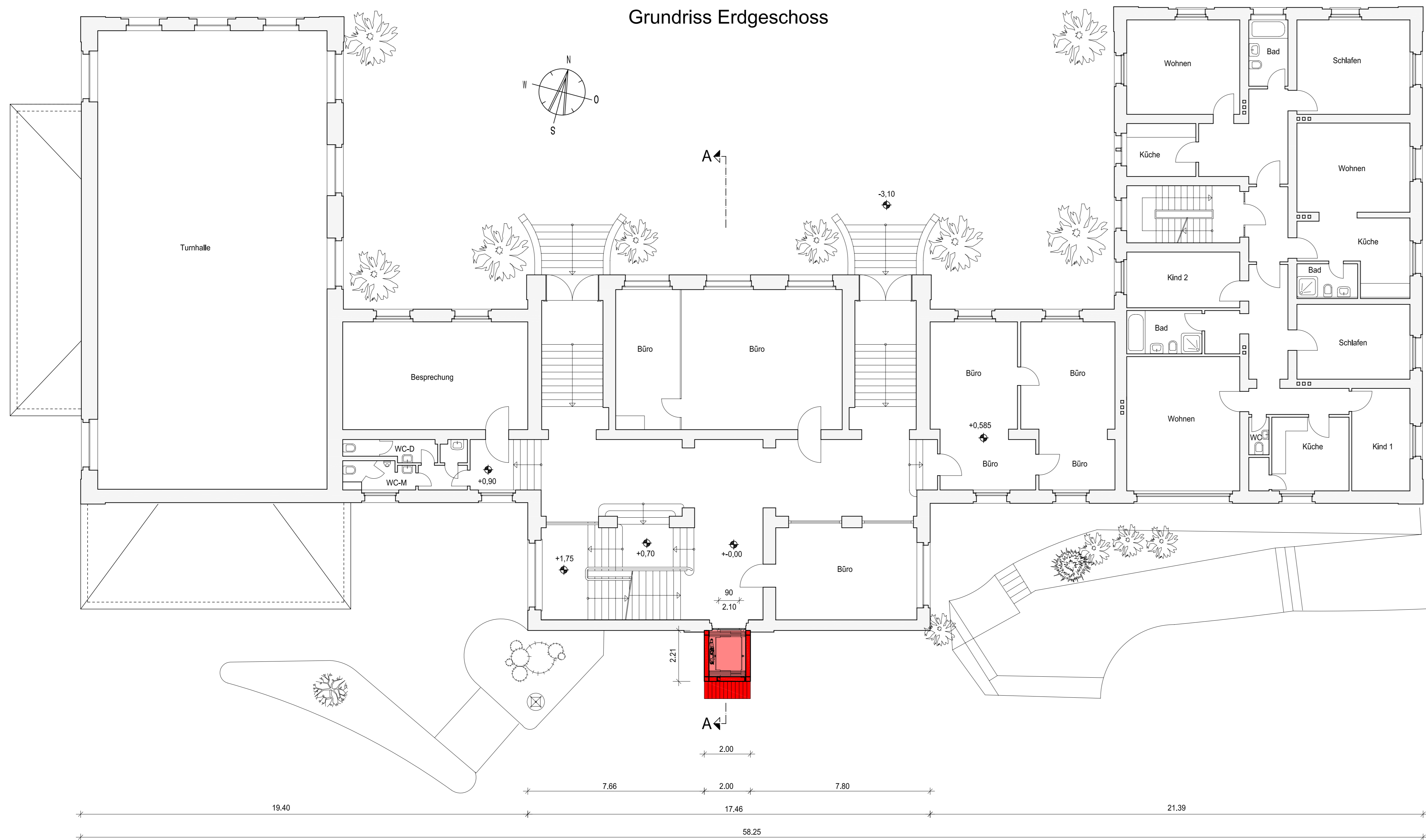
Ansicht Ost



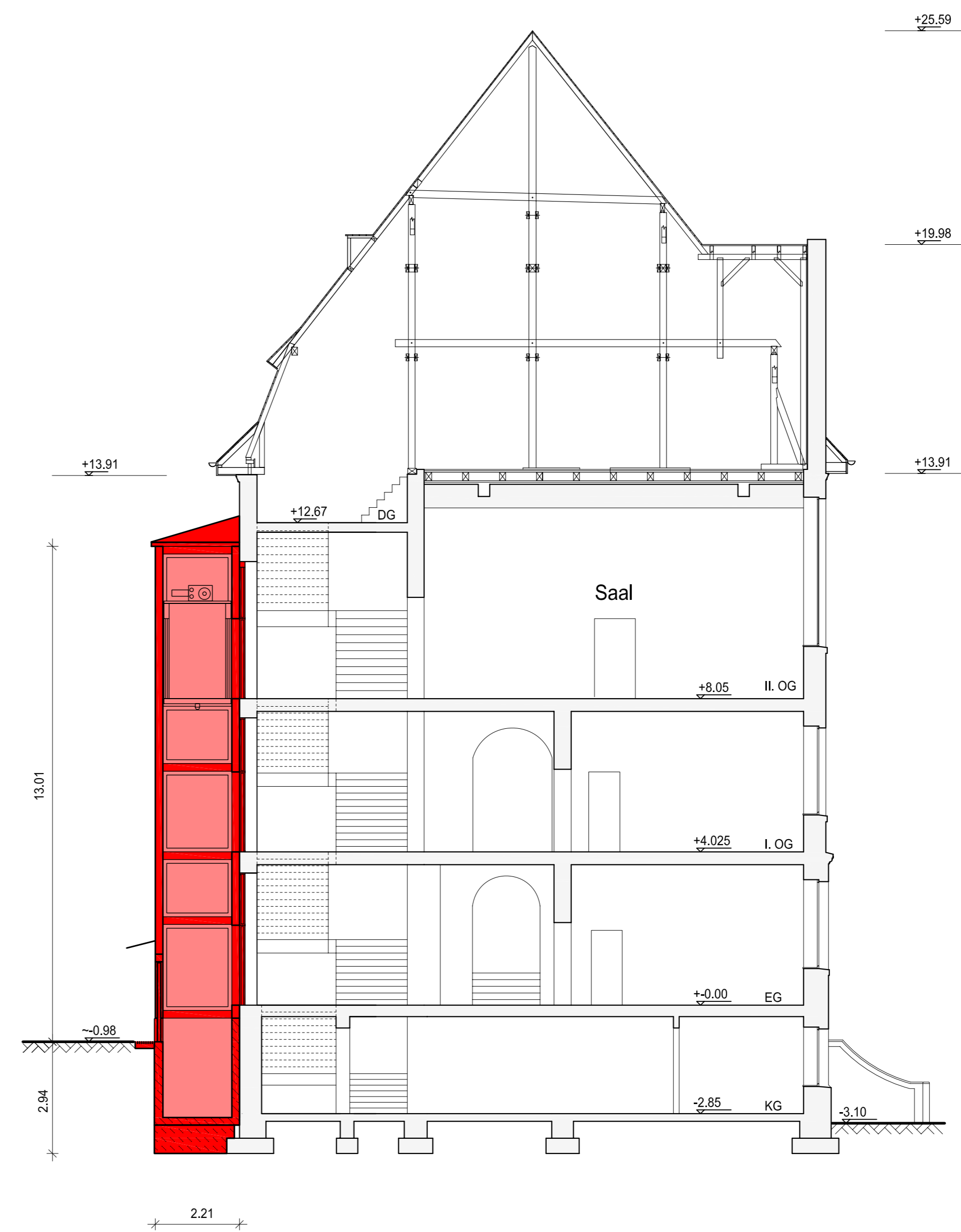
Ansicht Süd Abbruch



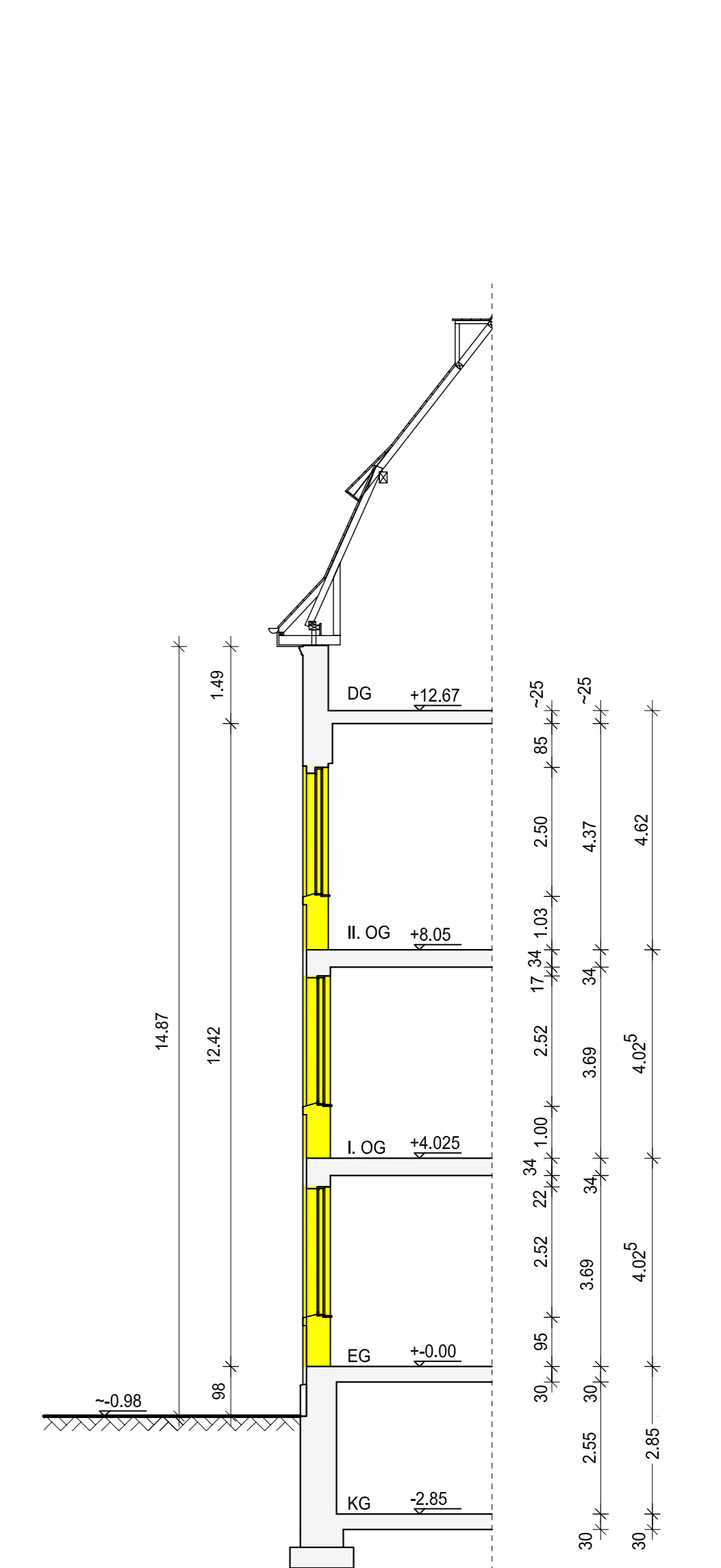
Grundriss Erdgeschoss



Schnitt A-A



Schnitt A-A Abbruch



Abbruch

Neubau

ÄNDERUNGEN

Überarbeitet

10.02.2017

Dr.-Ing.U.Krause - Dipl.-Ing.C.Anastasiou

Ingenieure & Architekten

Greisenastraße 3 · 30175 Hannover

Tel. 0511-818094/95 · Fax 854463

E-Mail: krause-anastasiou@t-online.de

Altes Seminar

Lüdenscheider Straße 48-50

51688 Wipperförth

Entwurf eines Aufzuges

Blattgröße: A0

Skala: 1:100

Datum: 10.02.2017

Gezeichnet: Ropcher

Planung: 74/16-E1a

Die vorstehende Zeichnung ist unser geistiges Eigentum. Sie darf ohne unsere Zustimmung weder als Ganzes, noch in Teilen veröffentlicht oder ohne Danks an Erbauer übertragen werden. (§§ 1201ff. UrhG & 823 BGB)